

Generální projektant:



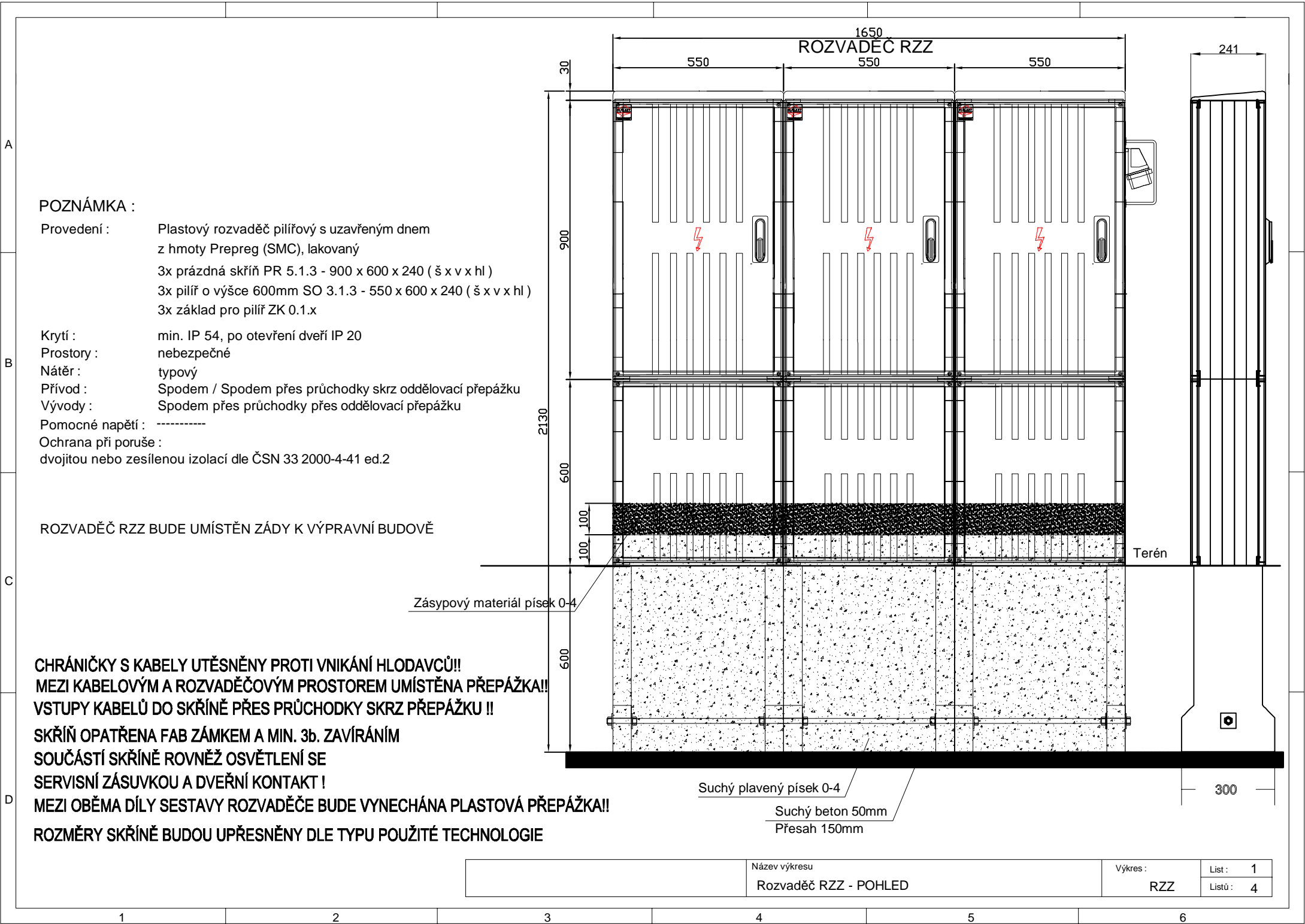
PRODIN A.S.
K VÁPENČE 2745
530 02 PARDUBICE
WWW.PRODIN.CZ
DIČ: CZ25292161
IČO: 25292161

AKTUALIZACE PDPS 06/2023

Zpracovatel dílčí části dokumentace:

Souřadnicový systém S-JTSK, Výškový systém Bpv

| | | | | | | |
|--|--|--|----------------------------------|-----------------------------|-----------------|-------------|
| Vypracoval: Ing. Petr Kortyš | | Zodp. projektant: Ing. Petr Kortyš | Kontroloval: Ing. Petr Kortyš | | | |
| Kraj: Liberecký | | Traťový úsek/Obec: Mníšek u Liberce | | | | |
| Investor Správa železnic s.o., OŘ Hradec Králové, U Fotochemy 259, 501 01 Hr. Králové | | | | | | |
| Akce: Oprava trati v úseku Krásná Studánka – Mníšek u Liberce SO 86-02 ŽST Mníšek u Liberce, Osvětlení a rozvody NN | | | | | | |
| | | | | Formát | | – |
| | | | | Datum | | 11/2022 |
| | | | | Účel | | DSP, PDPS |
| | | | | Č. zakázky | | 3110/21/093 |
| Změna | | Č. kopie | | | | |
| Měřítko | | | | | | |
| | | | | | | |
| Obsah přílohy: Rozvaděč RZZ | | | | Část dokumentace D.2.3.6 | Č. přílohy 5 | |



POZNÁMKA :

- Provedení : Plastový rozvaděč pilířový s uzavřeným dnem
 z hmoty Prepreg (SMC), lakovaný
 3x prázdná skříň PR 5.1.3 - 900 x 600 x 240 (š x v x hl)
 3x pilíř o výšce 600mm SO 3.1.3 - 550 x 600 x 240 (š x v x hl)
 3x základ pro pilíř ZK 0.1.x
- Krytí : min. IP 54, po otevření dveří IP 20
- Prostory : nebezpečné
- Nátěr : typový
- Přívod : Spodem / Spodem přes průchodky skrz oddělovací přepážku
- Vývody : Spodem přes průchodky přes oddělovací přepážku
- Pomocné napětí : -----
- Ochrana při poruše :
 dvojitou nebo zesílenou izolací dle ČSN 33 2000-4-41 ed.2

ROZVADEČ RZZ BUDE UMÍSTĚN ZÁDY K VÝPRAVNÍ BUDOVĚ

Zásypový materiál písek 0-4

CHRÁNIČKY S KABELY UTĚSNĚNY PROTI VNIKÁNÍ HLODAVCŮ!!
MEZI KABELOVÝM A ROZVADEČOVÝM PROSTOREM UMÍSTĚNA PŘEPÁŽKA!!
VSTUPY KABELŮ DO SKŘÍNĚ PŘES PRŮCHODKY SKRZ PŘEPÁŽKU !!
SKŘÍŇ OPATŘENA FAB ZÁMKEM A MIN. 3b. ZAVÍRÁNÍM
SOUČÁSTÍ SKŘÍNĚ ROVNĚŽ OSVĚTLENÍ SE
SERVISNÍ ZÁSUVKOU A DVEŘNÍ KONTAKT !
MEZI OBĚMA DÍLY SESTAVY ROZVADEČE BUDE VYNECHÁNA PLASTOVÁ PŘEPÁŽKA!!
ROZMĚRY SKŘÍNĚ BUDOU UPŘESNĚNY DLE TYPU POUŽITÉ TECHNOLOGIE

Suchý plavený písek 0-4

Suchý beton 50mm
Přesah 150mm

Název výkresu
Rozvaděč RZZ - POHLED

Výkres :
RZZ

List : 1
Listů : 4

ROZVADĚČ RZZ - část 1

3PEN AC 50Hz, 400V / TN-C-S
In = 80A
ROZVADĚČ DIMENZOVAN NA 80A
Idyn = 10kA
In = 80A Idyn = 10kA

Q1
MSO80/3
80A, 400V

FU2
OPV22S/3
PV22
63A gG

FV2
DEHNVENTIL
DV TNC 255
Dehnsignal DSI

X1
3xOTL35/1x2

PEN

ASM32

RE1
WL101
CYKY-J
4x16

20m
Zemnicí pásek FeZn 30x4
do výkopu

**Zemnicí pásek vyveden minimálně
minimálně do úrovně držáku pro kabely**

FA3
LTN 32B/3
32A
PS-LT-110S

PJ3
ED310.DB
5-60A
400/231V
tř.2
ÚŘ.CEJCH.
M-bus

Wh

RS485

X3
3xRSA35

ASM32

REOV1
WL201
AYKY-J
4x35

FA4
LTN 32B/3
32A
PS-LT-110S

PJ4
ED310.DB
5-60A
400/231V
tř.2
ÚŘ.CEJCH.
M-bus

Wh

RS485

X4
3xRSA35

ASM32

REOV2
WL202
AYKY-J
4x35

FA5
LTN 20B/3
20A

PJ5
ED310.DB
5-60A
400/231V
tř.2
ÚŘ.CEJCH.
M-bus

Wh

RS485

X5
3xRSA35

ASM32

RV6
DK
WL102
CYKY-J
4x10

P6
VSN 63
63A, 690V
C8 - 1-0-2, 2204
síťový přepínač třípólový
1 - 0 - 2

X5
3xRSA16

ASM32

DA
CYKY-J
5x10
63A, 4pol

DS111
dveř.kont.

N
PE

| Název výkresu | | Výkres : | |
|---|--|----------|-----------|
| Rozvaděč RZZ - přehledové schéma výstroje | | RZZ | List : 2 |
| | | | Listů : 4 |

1

2

3

4

5

6

$$I_{dyn} = 10\text{kA}$$

FA5
LTN 20B/3
20A

PJ5
ED310.DB
5-60A
400/231V
tř.2
ÚŘ.CEJCH.
M-bus

P6
VSN 63
63A, 690V
C8 - 1-0-2, 2204
síťový přepínač třífázový
1 - 0 - 2

Q1
MSO80/3
80A,400V

FV2
DEHNVENTIL
DV TNC 255
Dehnsignal DSI

X1
3xOTL35/1x2

X3
3xRSA35

X4
3xRSA35

X5
3xRSA35

X5
3xRSA16

DS111
dveř.kont.

PEN

ASM32

| |
|-------|
| RE1 |
| |
| WL101 |

20m
Zemní pásek FeZn 30x4
do výkopu

Zemní pásek vyveden minimálně do úrovně držáku pro kabely

ASM32

| |
|-------|
| REOV1 |
| |
| WL201 |

ASM32

| |
|-------|
| REOV2 |
| |
| WL202 |

ASM32

| |
|-------|
| RV6 |
| DK |
| WL102 |

ASM32

| |
|----|
| DA |
| |
| |
| |

63A, 4pol

| |
|---------------|
| Název výkresu |
|---------------|

Rozvaděč RZZ - přehledové schéma výstroje

Výkres :

RZZ

List : 2

Listă : 4

ROZVADĚČ RZZ - část 2

3PEN AC 50Hz, 400V / TN-C-S In = 80A Idyn = 10kA ROZVADĚČ DIMENZOVAN NA 80A

FA7
LTN 50B/3
50A
PS-LT-110S

PJ7
ED310.DB
5-60A
400/231V
tř.2
ÚŘ.CEJCH.
M-bus

FA8
LTN 25B/3
25A
PS-LT-110S

PJ8
ED310.DB
5-60A
400/231V
tř.2
ÚŘ.CEJCH.
M-bus

FA9
LTN 25B/3
25A
PS-LT-110S

PJ9
ED310.DB
5-60A
400/231V
tř.2
ÚŘ.CEJCH.
M-bus

FA10
LTN 25B/3
25A
PS-LT-110S

PJ10
ED310.DB
5-60A
400/231V
tř.2
ÚŘ.CEJCH.
M-bus

DS112
dveř.kont.

FA7.1
LTN 40B/3
40A
PS-LT-110S

FA7.2
LTN 25B/3
25A
PS-LT-110S

FA7.3
LTN 25B/3
25A
PS-LT-110S

X7.1
3xRSA16

X7.2
3xRSA70

X7.3
3xBNP240

X8
3xRSA35

X9
3xRSA10

X10
3xRSA10

XE
4xSAK2,5

REZERVA

R-SÚ
WL103
CYKY-J
5x10

PZS
RP2 - 2829
WL104
AYKY-J
4x50

PZS
2826,2827,2828
WL401
1-AYKY-J
3x240+120

R-sděl.
WL105
CYKY-J
5x10

RO
WL106
CYKY-J
5x10

R-PLC
Mbus/EtH
WS 101
SYKFY
3x2x0,5

ASM32

SYKFY 4x2x0,5 RS485

Wh

RS485

N
PE
PEN

1 **2** **3** **4** **5** **6**

1 **2** **3** **4** **5** **6**

Název výkresu
Rozvaděč RZZ - přehledové schéma výstroje

Výkres :
RZZ

List :
3

Listů :
4

$$I_{dyn} = 10 \text{ kA}$$

ROZVADĚČ DIMENZOVAT NA 80A

FA7
LTN 50B/3
50A
PS-LT-110S

PJ7
ED310.DB
5-60A
400/231V
tř.2
ÚŘ.CEJCH.
M-bus

FA8
LTN 25B/3
25A
PS-LT-110S

PJ8
ED310.DB
5-60A
400/231V
tř.2
ÚŘ.CEJCH.
M-bus

FA9
LTN 25B/3
25A
PS-LT-110S

PJ9
ED310.DB
5-60A
400/231V
tř.2
ÚŘ.CEJCH.
M-bus

FA10
LTN 25B/3
25A

PJ10
ED310.DB
5-60A
400/231V
tř.2
ÚŘ.CEJCH.
M-bus

DS112
dveř.kont.

SYKFY 4x2x0,5 RS485

FA7.1
LTN 40B/3
40A
PS-LT-110S

FA7.2
LTN 25B/3
25A
PS-LT-110S

FA7.3
LTN 25B/3
25A
PS-LT-110S

X7.1
3xRSA16

X7.2
3xRSA70

X7.3
3xBNP240

X8
3xRSA35

X9
3xRSA10

X10
3xRSA10

XE
4xSAK2.5

· N
| PE
· PEN

ASM32

| |
|-------|
| R-SÚ |
| WL103 |

| | |
|--------|------|
| CYKY-J | 5x10 |
|--------|------|

ASM32

| |
|------------|
| PZS |
| RP2 - 2829 |
| WL104 |

| | |
|--------|------|
| AYKY-J | 4x50 |
|--------|------|

| | | |
|--|--|--|
| | | |
|--|--|--|

| |
|----------------|
| PZS |
| 2826,2827,2828 |
| WL401 |

| | |
|----------|-----------|
| 1-AYKY-J | 3x240+120 |
|----------|-----------|

ASM32

| |
|---------|
| R-sděl. |
| WL105 |

| | |
|--------|------|
| CYKY-J | 5x10 |
|--------|------|

ASM32

| |
|-------|
| RO |
| WL106 |

| | |
|--------|------|
| CYKY-J | 5x10 |
|--------|------|

ASM32

REZERVA

| |
|----------|
| R-PLC |
| Mbus/EtH |
| WS 101 |

| | |
|-------|---------|
| SYKFY | 3x2x0.5 |
|-------|---------|

| |
|---------------|
| Název výkresu |
|---------------|

Rozvaděč RZZ - přehledové schéma výstroje

Výkres :

RZZ

| | |
|--------|---|
| List : | 3 |
|--------|---|

Listu : 4

ROZVADĚČ RZZ - část 3

A

B

C

D

